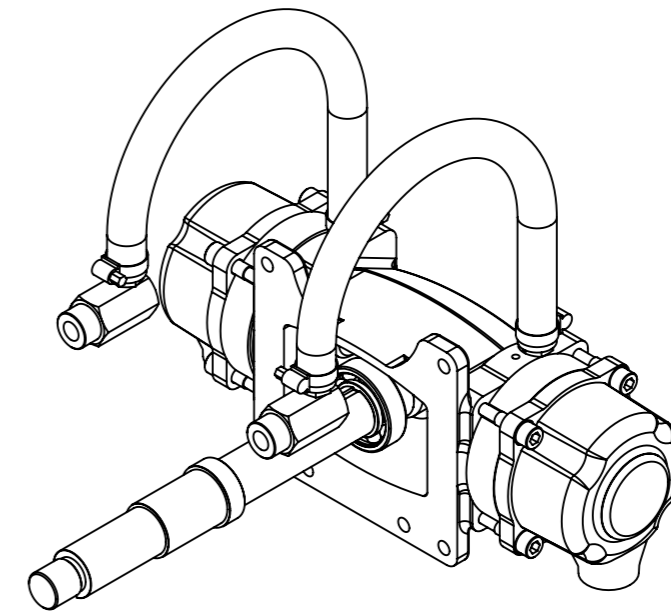
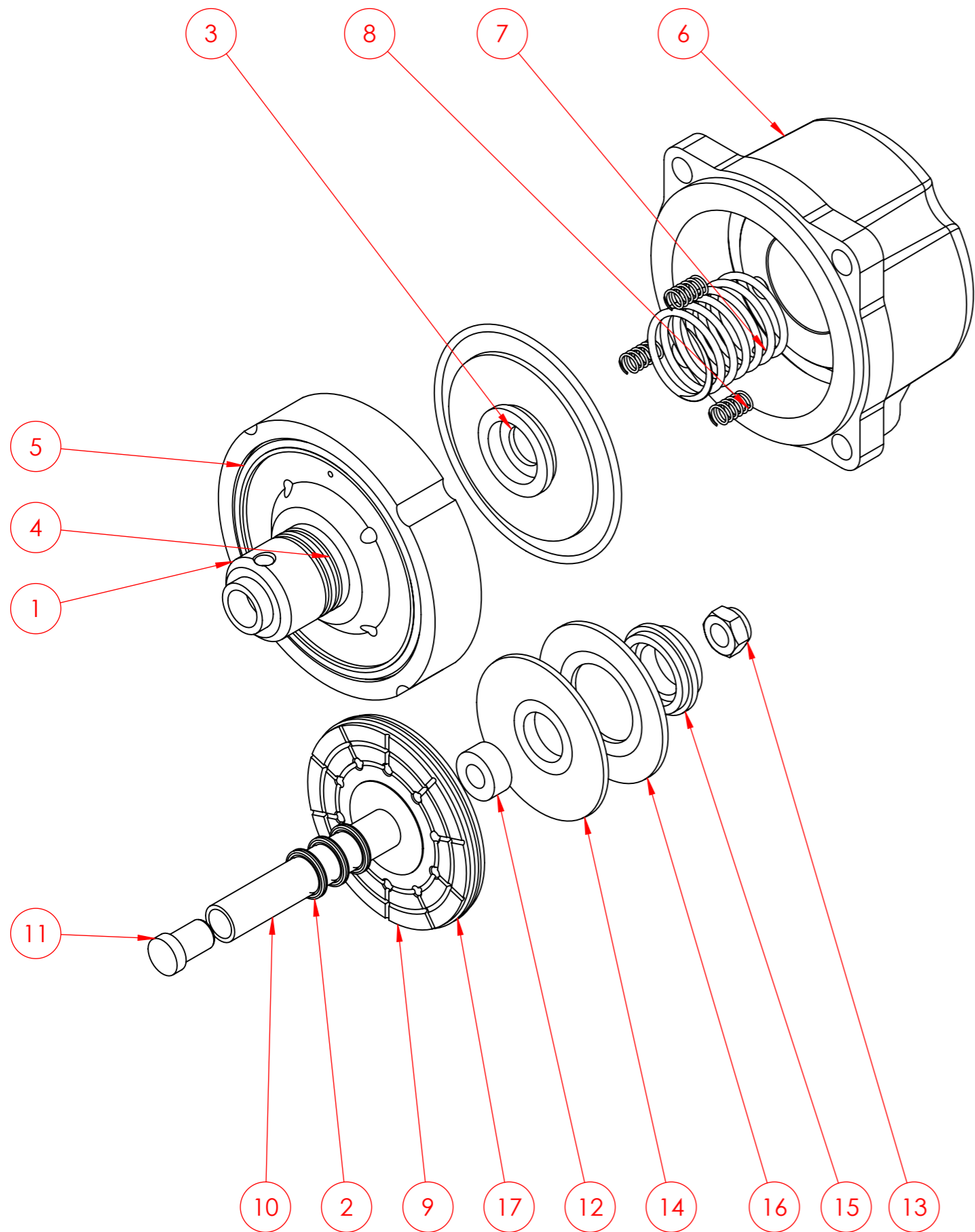


NO.	PART NO.	DESCRIPTION	QTY
1	7 - 1781	Shaft assembly	1
2	7 - 1336	Primer mid casing	1
3	7 - 1366	Priming device assembled	2
4		Screw M10	8
5	7 - 2874	Priming hose	2
6	9 - 1909	Hose spindle	4
7	9 - 1910	Hose nipple	2
8		Hose clamp	4



Pidätämme itsellemme kaikki oikeudet tähän asiakirjaan ja siihen liittyvään informaatioon. Asiakirjan toisintaminen, käyttö tai sen sisällön paljastaminen kolmannelle osapuolelle ilman rimenomaista suostumusta on ehdottomasti kielletty.

ESTERI GROUP	VEIKKO NUMMELA OY Autoliijankatu 8, 20780 Kaarina	Mittakaava 1:5	Piirt. Tark. Hyv.	IP
	ESTERI dual piston primer Main assembly	Piir. n:o 7-2873		
		Korvaa:	Korvattu:	



NO.	PART NO.	DESCRIPTION	QTY
1	7 - 1338	Primer body	1
2	7 - 1362	Seal ring	3
3	7 - 1355	Sealing flange	1
4	13 - 2870	O-ring	2
5	13 - 2871	O-ring	2
6	7 - 1337	Cover	1
7	7 - 1359	Large compression spring	1
8	7 - 1360	Small compression spring	3
9	7 - 1357	Piston	1
10	7 - 1350	Piston rod	1
11	7 - 1351	Wear part	1
12	7 - 1354	Intermediate bushing	1
13		Lock nut M10	1
14	7 - 1356	Piston seal	1
15	7 - 1353	Control bushing	1
16	7 - 1358	Support flange	1
17	7 - 1363	Piston seal ring	1

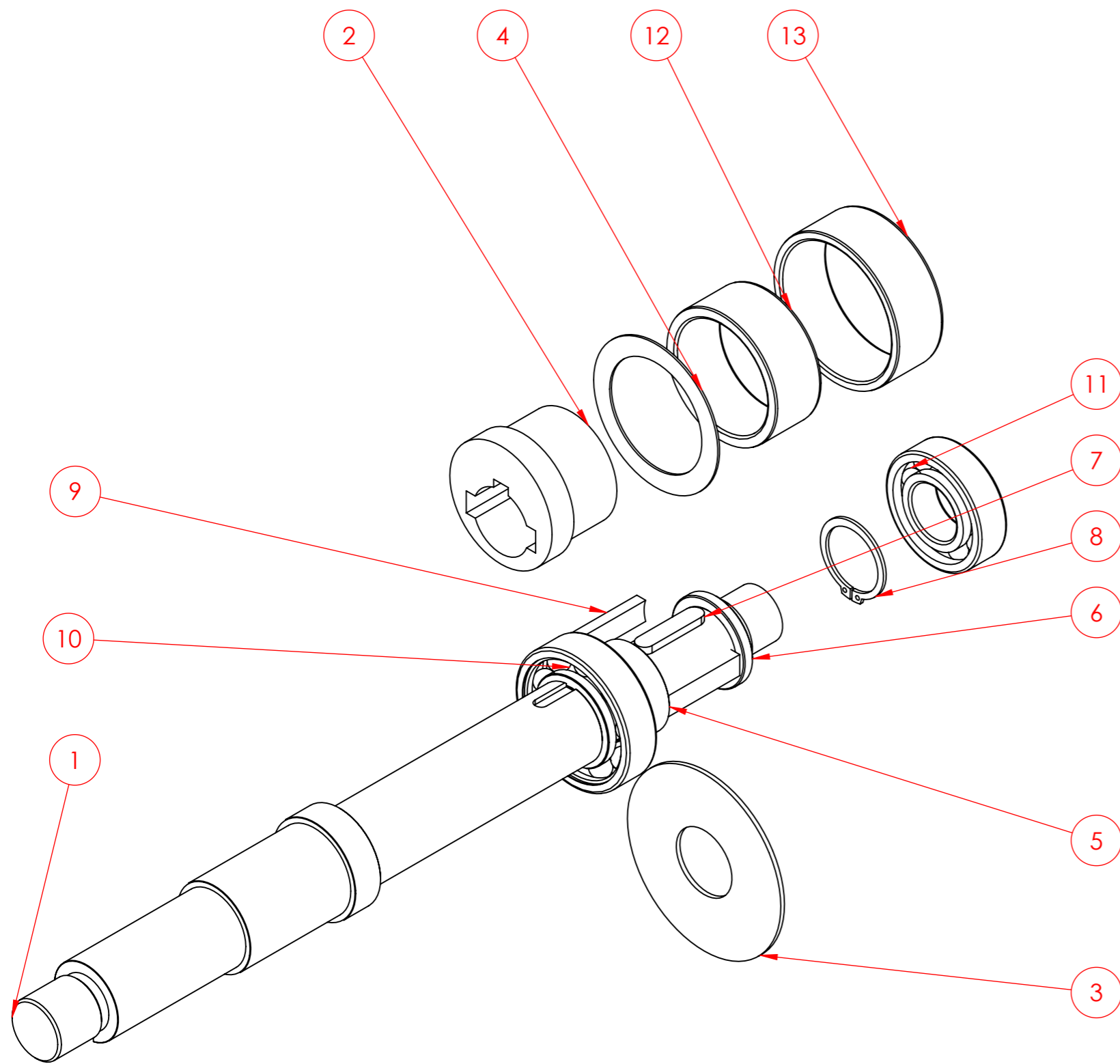
ESTERI
GROUP

VEIKKO NUMMELA OY
Autoliijankatu 8, 20780 Kaarina

ESTERI dual piston primer
Priming device

Mittakaava	Piirt.	EN	2/1/2018
1:2	Tark.		
	Hyv.		
Piir. n:o	7-1366		
Korvaa:	Korvattu:		

Pidätämme itsellemme kaikki oikeudet tähän asiakirjaan ja siihen liittyvään informaatioon. Asiakirjan toisintaminen, käyttö tai sen sisällön paljastaminen kolmannelle osapuolelle ilman rimenomaista suostumusta on ehdottomasti kielletty.



NO.	PART NO.	DESCRIPTION	QTY
1	2 - 1084	Pump shaft w. piston primer	1
2	7 - 1340	Eccenter	1
3	7 - 1341	Large spacer plate	1
4	7 - 1342	Small spacer plate	1
5	8 - 1294	Spacer	1
6	8 - 1295	Spacer	1
7	13 - 1870	Key	1
8		Retaining ring	1
9	7 - 1347	Balancing key	2
10	13 - 1875	Bearing 6206	1
11	13 - 1887	Bearing 6205	1
12	13 - 1888	Bushing	1
13	13 - 1889	Bushing	1

**ESTERI
GROUP**

VEIKKO NUMMELA OY
Autoliijankatu 8, 20780 Kaarina

Mittakaava	Piirt.	IP	17.06.2019
1:2	Tark.		
	Hyv.		
Piir. n:o	7-1781		
Korvaa:		Korvattu:	

ESTERI dual piston primer
Shaft parts

Pidätämme itsellemme kaikki oikeudet tähän asiakirjaan ja siihen liittyvään informaatioon. Asiakirjan kopiointaminen, käyttö tai sen sisällön paljastaminen kolmannelle osapuolelle ilman nimenomaista suostumusta on ehdottomasti kielletty.